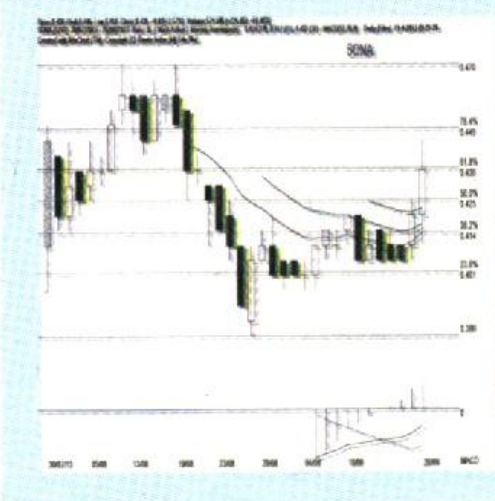


DATE: 23 SEPTEMBER 2013
PUBLICATION: SIN CHEW DAILY – SUPPLEMENT
SECTION: INVESTMENT WEEKLY
HEADLINE: SONA SHARES HAS THE POTENTIAL TO RISE
CATEGORY: COMPANY NEWS
MEASUREMENT: 81.88 CM²

SONA出現上揚訊號

圖五：SONA石油（9月20日技術圖）



SONA石油財政比率

每股盈利（第二季）	-1.90仙
本益比	N/A
市账率	4.67
周息率	N/A
净利润率	N/A

SONA石油就是另一只出现上扬讯号的股项，股价也是突破了14、21、31天的加权移动平均线，平均乖离也正尝试上扬突破零轴进入正值区域。同样的，公司的财政比率现在还是没有值得分析的，不过如果以纯技术分析来分析，那股价就有望出现上扬的趋势。另一些值得关注的股项有辉德控股(FITTERS, 9318, 主板贸服组)、客凯易(CUSCAPI, 0051, 主板科技组)等。